



THÈME 1 : LES DÉMÉNAGEURS

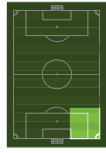
PÉRIODE 1

SEPTEMBRE > TOUSSAINT

Découverte de la cible	Découverte de l'adversaire	Reconnaître le partenaire	Développement moteur
-------------------------------	----------------------------	---------------------------	----------------------

ORGANISATION

ESPACE



L 20m x l 20m
L = Longueur • l = largeur

EFFECTIF

4 X 
4 X 

MATÉRIEL PAR TERRAIN

8 X 
8 X 
4/4 X  

10 X  

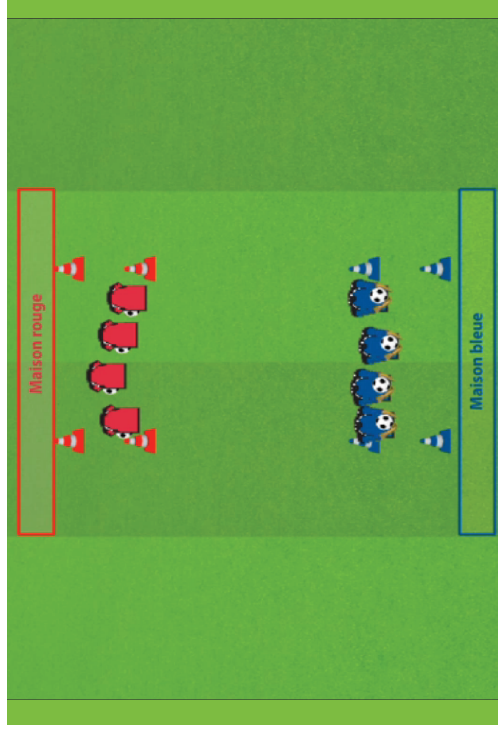
DEGRÉ DE DIFFICULTÉ







TEMPS DE JEU

10'

SCHÉMA



- > Conduite de balle 
- > Déplacement du joueur sans ballon 
- > Passe courte 
- > Passe longue 



DÉROULEMENT

CONSIGNES

Au signal de l'éducateur, les joueurs doivent aller récupérer des ballons dans la maison adverse et les ramener dans leur maison, à la main.

A la fin d'un temps donné, les joueurs s'immobilisent et l'éducateur compte le nombre de ballons dans chaque maison.

BUTS

L'équipe qui a ramené le plus de ballons dans sa maison = 1 point.

INTERVENTIONS PÉDAGOGIQUES

ADAPTATION DE L'EFFECTIF

- Possibilité de rajouter des joueurs par équipes mais agrandir l'espace

VARIANTES

- Le joueur ramène le ballon en conduite de balle
- Mettre des obstacles sur le terrain

ANIMATION

- Faire répéter l'action
- Observer / Orienter
- Animer / Encourager / Valoriser

VEILLER À...

- Bien compter les points
- Que les joueurs arrêtent bien le ballon dans leur maison
- 1 minute maximum par manche

