



THÈME 6 : LE STOP BALL

PÉRIODE 2

NOVEMBRE > DÉCEMBRE

Découverte de la cible

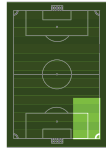
Découverte de l'adversaire

Reconnaître le partenaire

Développement moteur

ORGANISATION

ESPACE



L 25m x l 15m

L = Longueur • l = largeur

EFFECTIF

4 X 
4 X 

MATÉRIEL PAR TERRAIN

8 X 

10 X 

1 X 

0 X |

4/4 X  

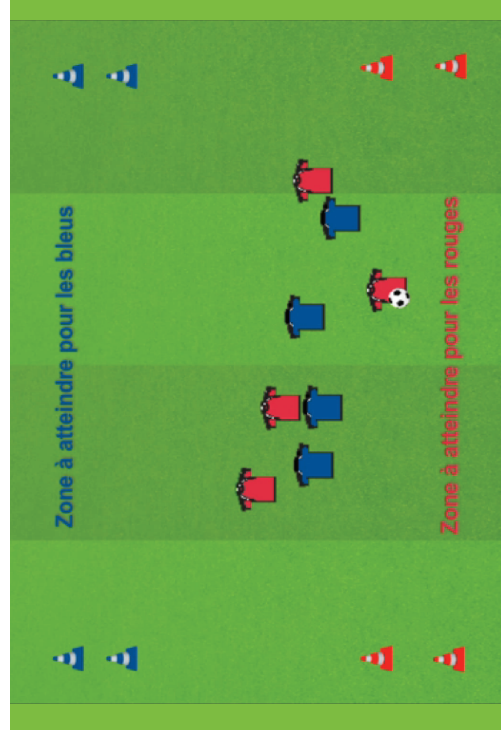
TEMPS DE JEU

10'

DEGRÉ DE DIFFICULTÉ



SCHÉMA



> Conduite de balle

> Déplacement du joueur sans ballon

> Passe courte

> Passe longue



JEU U6/U7

DÉROULEMENT

CONSIGNES

Ballon à la main, chaque équipe doit arrêter le ballon dans une zone définie (cf schéma). Les joueurs ne peuvent pas se déplacer ballon en main.

Pour récupérer le ballon à l'adversaire, le joueur doit toucher avec les deux mains le porteur de balle.

BUTS

1 point = arrêter le ballon dans la zone.

INTERVENTIONS PÉDAGOGIQUES

ADAPTATION DE L'EFFECTIF

• Possibilité de rajouter ou diminuer le nombre de joueurs par équipe

VARIANTES

• Utiliser le ballon au pied

ANIMATION

• Faire répéter l'action
• Observer / Orienter
• Animer / Encourager / Valoriser

VEILLER À...

• Démontre
• L'occupation de l'espace
• Compter les points

