



THÈME 3 : AGRANDIR L'ESPACE DE JEU EFFECTIF EN LARGEUR

OBJECTIF : UTILISER LES CÔTÉS

JEU U8/U9

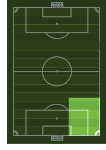
PÉRIODE 1

SEPTEMBRE > TOUSSAINT

On a le ballon	Conservé / Progresser	Déséquilibrer / Finir
On n'a pas le ballon	S'opposer à la progression	S'opposer pour protéger son but

ORGANISATION

ESPACE



L 25m x l 22m

L = Longueur • l = largeur

EFFECTIF

5 X  5 X 

MATÉRIEL PAR TERRAIN

0 X 

6 X 

5/5 X  

12 X 

4 X |

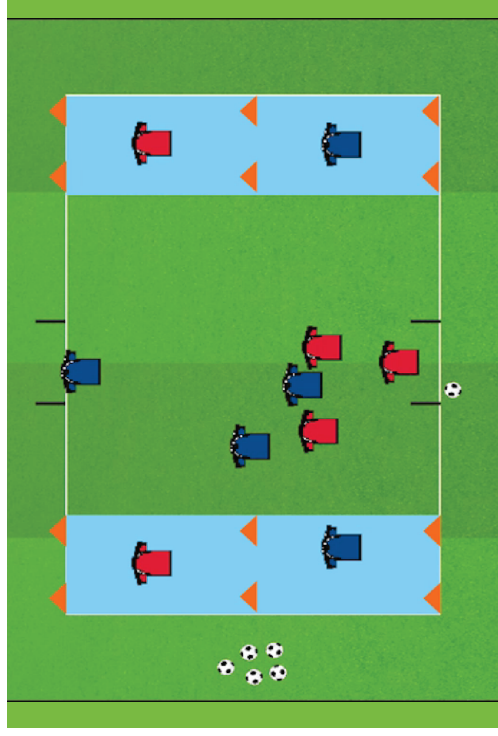
TEMPS DE JEU





10'

DEGRÉ DE DIFFICULTÉ



SCHEMA



- > Conduite de balle 
- > Déplacement du joueur sans ballon 
- > Passe courte 
- > Passe longue 



DÉROULEMENT

CONSIGNES

Libre dans le jeu, 2 c 2 en zone axiale + 2 appuis (fixes) latéraux en zones (A/ B).

Jeu libre avec possibilité de jouer avec les 2 appuis latéraux.

Les appuis sont inattaquables et libres mais ne peuvent pas marquer.

BUTS

1 point : but marqué.

3 points : but après l'utilisation d'un appui latéral.

INTERVENTIONS PÉDAGOGIQUES

ADAPTATION DE L'EFFECTIF

- 6 joueurs = 3 c 3

VARIANTES

- L'appui latéral peut, dès qu'il reçoit le ballon, rentrer dans l'aire de jeu et faire un 3 c 2

ANIMATION

- Active
- Laisser jouer / Observer
- Questionner

VEILLER À...

- Changer les appuis
- Compter les points
- Valoriser les initiatives
- Prendre l'information : lecture sur les côtés / transmettre et proposer

