



THÈME 5 : AGRANDIR L'ESPACE DE JEU EFFECTIF

OBJECTIF : TROUVER SON PARTENAIRE

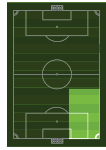
PÉRIODE 2

TOUSSAINT > VACANCES NOËL

On a le ballon	Conservé / Progresser	Déséquilibrer / Finir
On n'a pas le ballon	S'opposer à la progression	S'opposer pour protéger son but

ORGANISATION

ESPACE



L 30m x l 16m

L = Longueur • l = largeur

EFFECTIF

5 X 
5 X 

MATÉRIEL PAR TERRAIN

0 X 
6 X 
5/5 X  

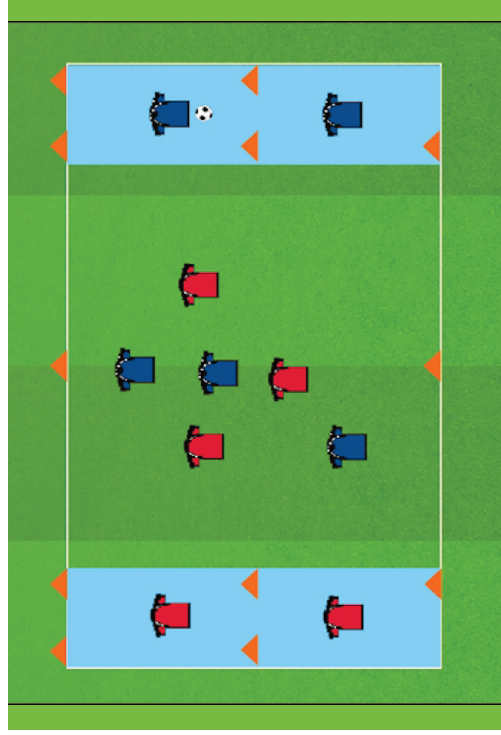
TEMPS DE JEU





10'

DEGRÉ DE DIFFICULTÉ



SCHEMA



- > Conduite de balle 
- > Déplacement du joueur sans ballon 
- > Passe courte 
- > Passe longue 



JEU U8/U9

DÉROULEMENT

CONSIGNES

Balle aux capitaines.

Libre dans le jeu. 3 c 3 en zone axiale. Chaque capitaine occupe la moitié de la largeur du terrain.

BUTS

1 point : transmettre le ballon à l'un des deux capitaines de son équipe.

INTERVENTIONS PÉDAGOGIQUES

ADAPTATION DE L'EFFECTIF

- 6 joueurs = mettre des appuis libres sur les côtés afin d'augmenter les possibilités de passes

VARIANTES

- Interdiction de rejouer avec le passeur
- Possibilité d'inverser un appui bleu et un appui rouge (3 points si on trouve les deux capitaines)

ANIMATION

- Active
- Laisser jouer / Observer
- Questionner

VEILLER À...

- Changer les appuis
- Compter les points
- Valoriser les initiatives
- Être accessible pour le porteur

