



THÈME 12 : MARQUER

OBJECTIF : DÉCOUVRIR LE 2 CONTRE 1

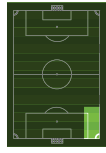
PÉRIODE 5

MAI > JUIN

On a le ballon	Conserver / Progresser	Déséquilibrer / Finir
On n'a pas le ballon	S'opposer à la progression	S'opposer pour protéger son but

ORGANISATION

ESPACE



L 20m x l 10m

L = Longueur • l = largeur

EFFECTIF

5 X 
5 X 

MATÉRIEL PAR TERRAIN

6 X 

6 X 

5 X 

4 X |

5/5 X  

TEMPS DE JEU

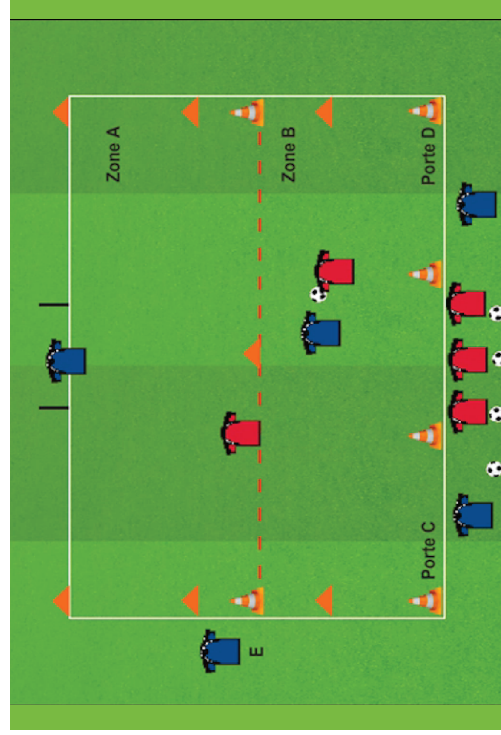
10'

DEGRÉ DE DIFFICULTÉ



SITUATION U8/U9

SCHEMA



DÉROULEMENT

CONSIGNES

2 c 1.

Les 2 attaquants  en zone B cherchent à déstabiliser le  pour aller marquer dans le but en zone A.

La zone B se franchit en conduite ou en passe.

Le défenseur après récupération relance en C ou D.

20" / duel maxi.

BUTS

 2 points : accéder en zone A + but marqués.

 1 point : accéder en zone A + but non marqué.

 2 points : récupération du ballon + relance en C ou D.

INTERVENTIONS PÉDAGOGIQUES

ADAPTATION DE L'EFFECTIF

- + 1 en attente

VARIANTES

- Temps limite pour tirer au but

ANIMATION

- Active
- Faire répéter l'action
- Questionner / Orienter

VEILLER À...

- 15" maxi par passage / rotation des joueurs
- Changer les équipes de statut
- Compter les points
- Valoriser les initiatives
- Non porteur : proposer en s'écartant de l'adv
- Porteur : fixer / donner / reproposer

